



Designa CONNECT LANE 600 FULL IN

Yeni nesil DESIGNA giriş kontrol cihazı, akıllı ve modüler bir tasarıma sahiptir ve geleceğe yön veren, çağdaş teknoloji ile öne çıkar. Kumanda elemanlarının yerleşimi ve kullanıcı dostu dokunmatik ekran, kullanım kolay olmasını ve böylece park işleminin sorunsuz gerçekleşmesini sağlar. Münferit dijital içeriklerin gösterilmesine yarayan bir ekran daha vardır.

ÖZELLİKLERİ

- Entegre fonksiyonları ve grafik kullanım bilgi notları bulunan TFT dokunmatik ekran (10,1")
- Örneğin dinamik fiyat gelişimleri, doluluk verileri, yönlendirme veya reklam gibi dijital içeriklerin gösterilmesi için TFT renkli ekran (24") (isteğe bağlı)
- Kumanda elemanlarının bulunduğu yüksek kaliteli, parlak görünümlü ön yüzünde entegre ışık halkası vardır
- Otomatik olarak 35 W enerji tüketimi ile uyku moduna geçiş
- Manyetik şerit veya barkod teknolojisine sahip biletlerin ve kartların işlenmesi
- Kısa süreli park biletlerinin verilmesi ve sürekli park yeri kartlarının, ön ödemeli kartların, kredi kartlarının, banka kartlarının ve özel biletlerin girişi
- Üzeri yazdırılan kısa süreli park biletlerini yüksek hızda çıkarma
- Bilet türüne göre araç sayımı
- 10.000 taneye kadar bilet stoku
- Dokunmatik düğmeye basıldıktan sonra veya indükleme devresine araçla girilmesiyle (ekspres giriş) otomatik olarak bilet verme
- Çok katmanlı dolandırıcılık koruması: Bilet yalnızca devreye girildiğinde verilir, geçiş yapılmadığında bildirilir
- İç/dış tanıma kontrol edilir
- Otopark dolu olduğunda bilet verme otomatik olarak bloke edilir
- Boş/dolu göstergesi otomatik olarak geçiş yapar
- Telefon istasyonu
- Ethernet bağlantısı

SEÇİLEBİLEN MODELLER

Barkod

Barkod ve otopark verilerini, giriş saatini ve bilet numarasını termal kaplamalı kağıt bilete yazmaya yarayan yazıcısı bulunan, barkodlu biletleri işlemeye yönelik barkodlu kart okuyucudur:

Manyetik şerit

Otopark verilerini, giriş saatini ve bilet numarasını kaplamasız veya termal kaplamalı kağıt bilete yazmaya yarayan yazıcısı bulunan, yan tarafı ve/veya ortası şeritli biletleri işlemeye yönelik manyetik kart okuyucudur.

TEMEL DONANIM

- Cihazı kullanmaya ve grafik kullanım talimatlarını (ülkeye bağlı) göstermeye yarayan TFT dokunmatik ekran (10,1")
- Kumanda elemanlarının bulunduğu yüksek kaliteli, parlak görünümlü ön yüzünde entegre ışık halkası vardır
- 5.000 kağıt bilet için bilet kartonu ünitesi

- Ayarlanabilir bilet eksikliği mesajı
- Ethernet bağlantısı
- Fan

OPSİYONEL ÖZELLİKLER

- Örneğin tarifeler, yönlendirme, doluluk verileri veya reklam¹ gibi dijital içeriklerin gösterilmesi için TFT renkli ekran (24")
- Otomatik değiştirme özelliği ile toplam 10.000 kağıt bilet için ek bilet kartonu ünitesi
- Hatalı kullanımları en aza indirmek ve verimliliği² optimize etmek için ortası şeritli biletleri 4 katlı düzenlenmesine yarayan manyetik kart okuyucudur
- Kısa süreli park için kredi kartı ve banka kartı kullanımı
- Mifare, Legic, ISO 15693 ve diğer kısa, orta ve uzun mesafe RFID sistemleri gibi Smartcard sistemi (RFID) ile temassız giriş kontrolü

¹ Özel donanım tüm ülkelerde mevcut değildir

² Manyetik şerit teknolojisi ile

DiĞER OPSİYONEL ÖZELLİKLER

- Müşteriye özel okuyucu montajı
- Alınmayan kısa süreli park biletlerinin otomatik olarak geri çekilmesi
- Sürücü kamerası
- 2B barkod okuyucu
- DESIGNA VoIP: SIP uyumlu telefon istasyonu
- Müşteriye özel telefon istasyonlarının montajı
- Yazılım kontrollü ısıtıcı
- Nem sensörü
- Ses frekansı indüklemeye devresi
- Anahtarlı şalter
- Bilet talebi sensör yüzeyi
- Telefon istasyonu mekanik düğmesi
- Kullanıcıları yönlendirmeye yarayan sesli yanıt
- I/O board fonksiyonu
- Kaçak akım röleli priz
- Aşırı gerilim cihaz koruması
- İsteğe göre özel boya
- Duvar/kolon koruma direği
- Temel şasi/montaj seti

TASARIM

- Dışı ve içi çevre koşullarına dayanıklı toz boya kaplamalı, 1.4301 (V2A) paslanmaz çelik muhafaza gövdesi ve kaide kapağı, derin mat ince yapı
- Islak boyalı, plastik (ASA) gövde kapağı
- Plexiglas® ön panel
- Kilitli gövde kapağı ve kaide kapağı, asma kilitle emniyete alınır
- Gövde ve kaide kapağı: RAL 7012 (bazalt grisi), RAL 9016 (trafik beyazı)
- Gövde kapağı ve modüler ön panel: RAL 9017 (trafik siyahı)

TEKNİK VERİLER

- Tip: IN_01
- Gerilim beslemesi: 230 V AC, 50 Hz
- Elektrik tüketimi: Cihaz: İşletim 0,21 A, maks. 0,45 A uyku modu: 0,15 A Isıtma: 1,8 A
- Güç tüketimi: Cihaz: İşletim 48 W, maks. 100 W uyku modu: 35 W 24" TFT ekran: 75 W Isıtma: 400 W
- Şebeke biçimi: TN-S sistem
- Ön sigorta: maks. 16 A
- Bağlantı kesiti: maks. 2,5 mm²
- Bağlantı türü: Yaylı bağlantı elemanı
- Koruma sınıfı: I
- Kumanda gerilimi: 24 V DC
- Koruma türü: IP 54
- Barkod okuyucu lazer sınıfı: 2. sınıf
- Sıcaklık: İşletim: +10 ila +50°C Isıtma ile: -20 ila +50°C Depolama: -25 ila +70°C
- Kütle: yakl. 50 kg
- Ölçüler: bkz. şekil

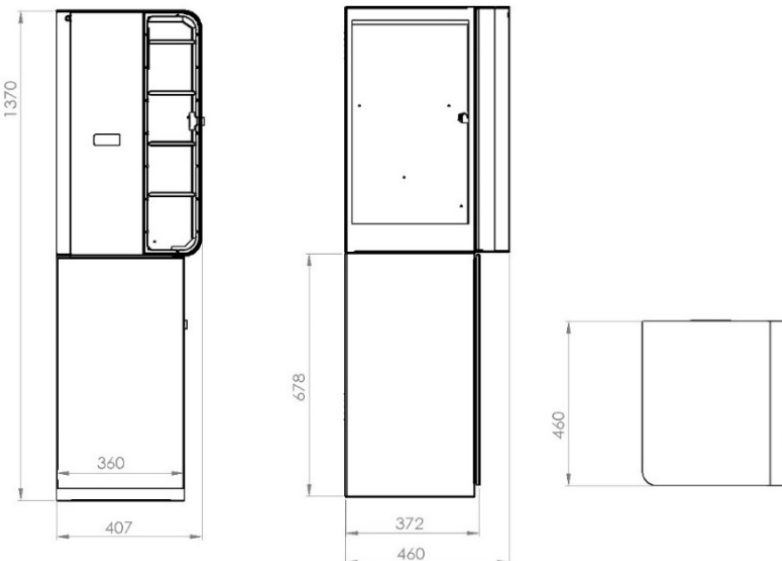
SİSTEM ÖN KOŞULU

- Sistemin X.20 sürümü ve üzeri

GÜVENLİK/ YÖNETMELİKLER

- 2006/42/AT sayılı Makine Yönetmeliği, 2014/30/AB sayılı EMU Yönetmeliği uyarınca AB uygunluk beyanı

ŞEKİL, ÖLÇÜLER MM CİNSİNDEN



İLETİŞİM

DESIGNA Verkehrsleittechnik GmbH
Faluner Weg 3
24109 Kiel, Almanya
info@designa.com
Tel: +49 (0) 431 5336-0
Faks: +49 (0) 431 5336-260