



# Designa CONNECT LANE 600 FULL OUT

Il **terminale di uscita** della nuova generazione di apparecchi DESIGNA si presenta con un design intelligente e modulare ed è anche caratterizzata da una tecnologia moderna e orientata al futuro.

Il posizionamento dei comandi e un display touch user-friendly garantiscono un facile funzionamento e quindi un processo di parcheggio senza problemi. È disponibile un ulteriore display per la visualizzazione di singoli contenuti digitali.

## CARATTERISTICHE

- Display TFT touch (10.1") con funzioni integrate e istruzioni operative grafiche
- Display a colori TFT (24") per la visualizzazione di contenuti digitali, ad esempio sviluppi dinamici dei prezzi, dati di occupazione, routing o pubblicità (opzionale)
- Pannello di comando frontale lucido di alta qualità con integrato anello luminoso
- Commutazione automatica in modalità di riposo con un consumo energetico di 35 W
- Trattamento di biglietti e tessere con tecnologia a banda magnetica o codice a barre
- Accettazione di biglietti per sosta breve, di tessere abbonati, tessera a scalare, carte di credito, girocard e biglietti speciali
- Alta velocità di trattamento
- Conteggio veicoli per tipo di biglietto
- Protezione multipla antifrode: accettazione di biglietti solo a spira occupata, segnalazione di mancato transito sulla spira induttiva della barriera
- Verifica del codice interno/esterno
- Calcolo della tariffa con elaborazione sconti
- Borsa per biglietti ritirati
- Citofono
- Connessione Ethernet

## VERSIONI DISPONIBILI

### Codice a barre

Letto di codici a barre per il trattamento di biglietti con codice a barre.

### Banda magnetica

Letto di tessere magnetiche per il trattamento di biglietti con banda laterale e/o centrale.

## EQUIPAGGIAMENTO DI BASE

- Display TFT touch (10.1") per il funzionamento e la visualizzazione delle istruzioni operative grafiche (specifiche per il paese)
- Pannello di comando frontale lucido di alta qualità con integrato anello luminoso e tastiera per la richiesta biglietti
- Borsa per biglietti ritirati
- Connessione Ethernet
- Citofono
- Ventilatore

## OPZIONI

- Display a colori TFT (24") per la visualizzazione di contenuti digitali, ad esempio tariffe, routing, dati di occupazione o pubblicità<sup>1</sup>
- Letto di tessere magnetiche in grado di elaborare i biglietti a banda centrale nei 4 versi di alimentazione, per ridurre al minimo gli inserimenti errati<sup>2</sup>
- Utilizzo di carte di credito e girocard come biglietti sosta breve e tessere abbonati
- Pagamento senza contanti tramite carte di credito e girocard, stampa della ricevuta a pagamento avvenuto<sup>3</sup>
- Gestione buoni valore e buoni tempo
- Elaborazione sconti

<sup>1</sup> Equipaggiamento opzionale non disponibile in tutti i paesi

<sup>2</sup> Con tecnologia di banda magnetica

<sup>3</sup> Funzione specifica a seconda del paese

## ALTRE OPZIONI

- Controllo ingressi senza contatto con sistemi smart card (RFID) come Mifare, Legic, ISO 15693 e altri sistemi RFID a breve, medio e lungo raggio
- Montaggio di lettori per clienti specifici
- Telecamera per il riconoscimento del conducente
- Scanner di codici a barre 2D
- DESIGNA VoIP: citofono con compatibilità SIP
- Montaggio di citofoni per clienti specifici
- Riscaldamento controllati da software
- Sensore di umidità
- Apparecchio acustico induttivo
- Interruttore a chiave
- Tasto meccanico citofono
- Uscita vocale per la guida dell'utente
- Scheda I/O
- Presa con interruttore di protezione
- Protezione da sovratensioni
- Verniciatura speciale a richiesta
- Staffa o montante paracolpi
- Telaio di base/kit di montaggio

## ESECUZIONE

- Corpo della custodia e porta a piedistallo in acciaio inossidabile 1.4301 (V2A), esterno e interno verniciati a polvere e resistenti agli agenti atmosferici, struttura fine e profonda opaca
- Sportello della custodia in plastica (ASA), verniciato a umido
- Pannello frontale in plexiglas ®
- Sportello della custodia e porta a piedistallo con bloccaggio, assicurato da una serratura
- Corpo della custodia e porta a piedistallo: RAL 9016 (bianco traffico)
- Sportello della custodia e pannello frontale modulare: RAL 9017 (nero traffico)

## DATI TECNICI

- Tipo: OUT\_01
- Tensione di alimentazione: 230 V AC, 50 Hz
- Assorbimento di corrente:
  - Terminale: Esercizio 0.21 A, max. 0.45 A
  - Modalità di riposo: 0.15 A
  - Riscaldamento 1.8 A
- Potenza assorbita:
  - Terminale: Esercizio 48 W, max. 100 W
  - Modalità di riposo: 35 W (senza Display TFT 24")
  - Riscaldamento: 400 W
- Forma di rete: sistema TN-S
- Prefusibile: max. 16 A
- Sezione di collegamento: max. 2,5 mm<sup>2</sup>
- Tipo di collegamento: collegamento con molle in trazione
- Classe di protezione: I
- Tensione di comando: 24 V DC:
- Tipo di protezione: IP 54
- Classe laser scanner di codici a barre: Classe 2
- Temperatura:
  - Esercizio: +10 a +50 °C
  - con riscaldamento: -20 a +50 °C
  - Immagazzinamento: -25 a +70 °C
- Peso: circa 50 kg
- Dimensioni: vedere Fig.

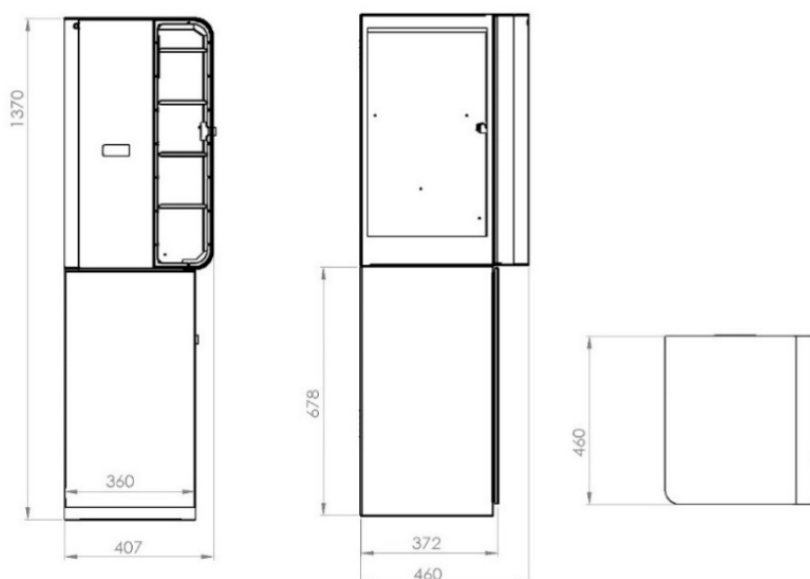
## REQUISITI DI SISTEMA

- Dalla versione di sistema x20

## SICUREZZA/ DIRETTIVE

- Dichiarazione di conformità UE secondo la Direttiva Macchine 2006/42/CE, EMC 2014/30/EU

## FIGURA, DIMENSIONI EN MM



## CONTATTO

DESIGNA Verkehrsleittechnik GmbH  
Faluner Weg 3  
24109 Kiel, Germany

info@designa.com  
T: +49 (0) 431 5336-0  
F: +49 (0) 431 5336-260