



Designa CONNECT LANE 600 FULL OUT

A DESIGNA új berendezésgenerációjának **kijárata** nemcsak okos és moduláris formatervezésével, hanem korszerű és jövőbe mutató technológiájával jeleskedik. A kezelőelemek elhelyezése és a felhasználóbarát érintőképernyő egyszerű kezelést és zökkenőmentes parkolást garantál. Kapható hozzá egy további kijelző, amely egyedi digitális tartalmak kijelzésére szolgál.

JELLEMZŐK

- TFT érintőkijelző (10,1") integrált funkciókkal és grafikus kezelői utasításokkal
- Digitális tartalmak, pl. dinamikus árképzés, telítettségi adatok, útbaigazítás vagy reklám, megjelenítésére szolgáló, színes (24") TFT kijelző (választható)
- Világító környékkel ellátott, magas minőséget képviselő, fényes kezelőpanel
- A berendezés automatikusan vált csupán 35 W-os energiafogyasztással járó, nyugvó üzemmódba
- Jegyek és kártyák mágnescsíkos vagy vonalkódos technológián alapuló feldolgozása
- Parkolójegyek, bérletkártyák, értékkártyák, hitelkártyák, bankkártyák és speciális jegyek elfogadása
- A jegyek, kártyák feldolgozása kevesebb mint 0,7 másodpercet vesz igénybe
- A jegyek típusa szerint számlálja a járműveket
- Bliccelés elleni többszörös védelem: a berendezés csak akkor fogadja el a jegyet, ha az érzékelőhurok foglalt, és ezen a hurkon keresztül jelzi a meg nem történt áthaladásokat is
- Bemeneti / kimeneti azonosítás felülvizsgálata
- Kedvezmények feldolgozásával egybekötött díjszámítás
- Gyűjtőtartály a bevont jegyeknek
- Diszpécsertelefon
- Ethernet-csatlakozó

VÁLASZTHATÓ KIVITELEK

Vonalkód

- Vonalkódos jegyek feldolgozására alkalmas, vonalkódos kártyaolvasó

Mágnescsík

- Oldal- és/vagy középsíkos jegyek feldolgozására alkalmas mágneskártya-olvasó

ALAPFELSZERELTSÉG

- TFT érintőkijelző (10,1") a berendezés kezelésére és grafikus kezelői utasítások megjelenítésére (országspecifikus)
- Világító környékkel ellátott, magas minőséget képviselő, fényes kezelőpanel
- Jeggyűjtő zsák a bevont jegyeknek
- Ethernet-csatlakozó
- Diszpécsertelefon
- Szellőztető

OPCIÓK

- Digitális tartalmak, pl. árképzés, útbaigazítás, telítettségi adatok vagy reklám megjelenítésére szolgáló, színes TFT kijelző (24")¹
- Középsíkos jegyek feldolgozására alkalmas mágneskártya-olvasó, amely a helytelen kezelés kiküszöbölése és a teljesítmény növelése érdekében négyféle helyzetben fogadja be a parkoló-jegyeket²
- A hitel- és a bankkártyák parkolójegyként is lehet használni
- Hitel- és EC-kártyákkal történő, készpénzkímélő fizetés, amelynek megtörténte után nyugtát nyomtat a berendezés³
- Érték-/időcskek feldolgozása
- Kedvezmények feldolgozása
- Érintésmentes kiléptetés smartkártya-rendszerek (RFID) segítségével: pl. Mifare, Legic, ISO 15693, illetve további kis, közepes vagy nagy hatótávolságú RFID rendszerek
- Ügyfélfüggő olvasók beépítése
- Gépjárművezetőt rögzítő kamera

¹ A speciális felszereltség nem minden országban kapható

² Mágnescsíkos technológiával

³ Országspecifikus

TOVÁBBI OPCIÓK

- 2D vonalkódolvasó
- VoIP: SIP kompatibilis diszpécsertelefon
- Ügyfélfüggő diszpécsertelefon beépítése
- Szoftveresen vezérelt fűtés
- Nedvességérzékelő
- Induktív hallórendszer
- Kulcsos kapcsoló
- Mechanikus diszpécsertelefon-gomb
- Nyelvi kimenet a felhasználó eligazítására
- I/O board funkció
- Áram-védőkapcsolóval ellátott dugaszolóaljzat
- A berendezés túlfeszültség elleni védelme
- Igény szerinti speciális lakkozás
- Útésvédelmi oszlop
- Alapkeret / szerelőkészlet

KIVITEL

- Rozsdamentes acélból [1.4301 (V2A)] készült burkolattest és lábazati ajtó, kívül-belül környezetálló és porszórt, finom struktúrájú, mélymatt
- Műanyagból készült burkolatajtó (ASA), nedves lakkozású
- Plexiüvegből készült előlap
- Retesszel ellátott, zárral biztosított burkolat- és lábazati ajtó
- Burkolat és lábazati ajtó: RAL 7012 (bazaltszürke), RAL 9016 (közlekedésfehér)
- Burkolatajtó és moduláris előlap: RAL 9017 (közlekedésfekete)

MŰSZAKI ADATOK

- Típus: OUT_01
- Feszültségellátás: 230 V váltóáram, 50 Hz
- Áramfelvétel: berendezés: üzemi áram: 0,21 A, max. 0,45 A nyugvó üzemmód: 0,15 A fűtés: 1,8 A
- Teljesítményfelvétel: berendezés: üzemi teljesítmény: 48 W, max. 100 W nyugvó üzemmód: 35 W 24" TFT kijelző: 75 W fűtés: 400 W
- Hálózat: TN-S rendszer
- Előtét-biztosító: max. 16 A
- Csatlakozó-keresztmetszet: max. 2,5 mm²
- Csatlakozó fajtája: húzórugós csatlakozás
- Védelmi osztály: I
- Vezérfeszültség: 24 V egyenáram
- Védettség: IP 54
- Vonalkódolvasó lézerosztálya: 2. osztály
- Hőmérséklet: üzemi hőmérséklet: +10 és +50°C között fűtéssel ellátva: -20 és +50°C között tárolás: -25 és +70°C között
- Tömeg: kb. 50 kg
- Méretek: lásd az ábrát

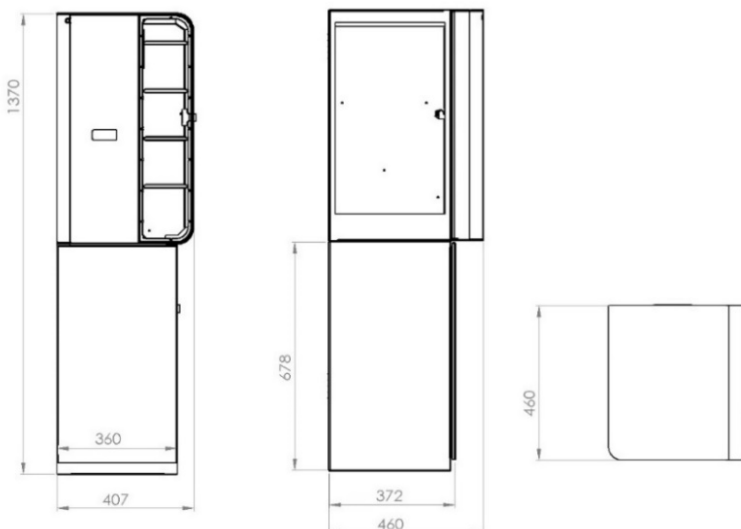
RENDSZERFELTÉTELEK

- x20. vagy újabb rendszerverzió

BIZTONSÁGI ELŐÍRÁSOK/ IRÁNYELVEK

- A gépekről szóló, 2006/42/EK irányelv és az elektromágneses összeférhetőségről szóló, 2014/30/EU irányelv szerint kiállított EU megfelelőségi nyilatkozat

AZ ÁBRÁK, MÉRETEK MM-BEN ÉRTENDŐEK



ELÉRHETŐSÉGEINK

DESIGNA Verkehrsleittechnik GmbH
 Faluner Weg 3
 24109 Kiel, Németország
 info@designa.com
 T: +49 (0) 431 5336-0
 F: +49 (0) 431 5336-260