

VALIDATOR 600 OFFLINE

Offline Rabattiergerät

Offline-Rabattiergerät für den Aufdruck der Rabattinformation auf Barcode-Kurzparkertickets im System ABACUS.

Besonderheit:

Kombination aus kompakter Bauweise und anspruchsvollem Design. An der automatischen oder manuellen Kasse bzw. direkt an der Ausfahrt erfolgt eine Tarifumschaltung entsprechend der aufgedruckten Rabattinformation.



FEATURES

- Einfache und schnelle Bedienung
- Rot/Grün-Statusanzeige
- Rabattierung von Barcode-Tickets
- Vergabe von einer Rabattstufe
- Eine Rabattierung pro Ticket
- Automatische Verrechnung des Rabattes beim Bezahlvorgang
- Direkte Ausfahrt bei voller Rabattierung der Parkgebühr
- Web-basierte Auswertung der eingelösten Rabatte (Darstellung pro Gerät)
- Bis zu 40 nachverfolgbare Geräte in einem System einsetzbar

BASISAUSSTATTUNG

- Drucker zur Verarbeitung von ABACUS Barcode-Tickets im Thermodruckverfahren, motorisch betrieben
- Rot/Grün-Anzeige zum Darstellen der Einsatzbereitschaft und erfolgreicher Rabattvergabe
- Automatische Rabattierung des Kurzparkertickets nach Zuführen
- Optische und akustische Signale bei Vergabe von Rabatten
- Manipulationssicherer Zähler zur Anzeige der vergebenen Rabatte
- Externes Tischnetzteil

BERICHTSWESEN

- Web-basierte detaillierte Auswertung der eingelösten Rabatte pro Gerät

AUSFÜHRUNG

- Gehäuse aus Kunststoff (RAL 9016 verkehrsweiß)
- Frontplatte : Plexiglas®, hochglanz schwarz

SYSTEMANFORDERUNG

- System ABACUS ab Version x18.8
- Multicon MC Barcode, Multicon MC 120 mit Barcode-Technologie
- Funktion Rabattauswertung an automatischen Kassen, Handkassen oder an Ausfahrten mit Bezahlungsfunktion

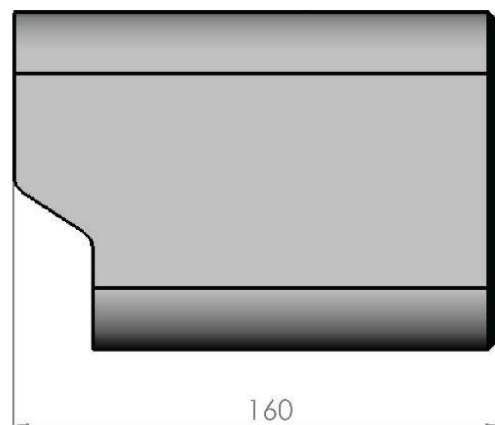
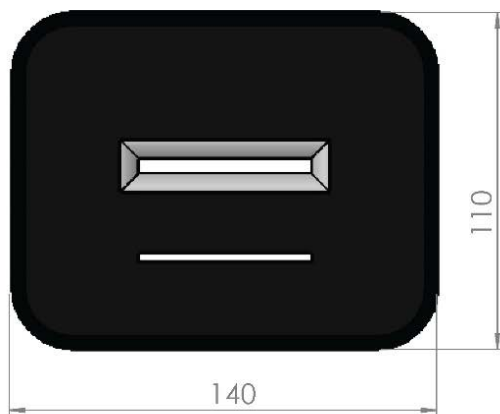
TECHNISCHE DATEN

- Spannungsversorgung: 24 V DC; über externes Tischnetzteil
- Tischnetzteil: 100-240 V AC, 47-63 Hz
- Leistungsaufnahme: max. 120 W
- Betriebstemperatur: +15 ° bis +40 °C
- Temperatur Lagerung: -25 ° bis +70 °C
- Gewicht: ca. 1,1 kg
- Abmessungen: s. Abb.

SICHERHEIT/RICHTLINIEN

- EU-Konformitätserklärung nach Maschinenrichtlinie 2006/42/EG und EMV-Richtlinie 2014/30/EU

ABBILDUNG, ABMESSUNGEN IN MM



KONTAKT

DESIGNA Verkehrsleittechnik GmbH
Faluner Weg 3
24109 Kiel, Germany
info@designa.com
T: +49 (0) 431 5336-0
F: +49 (0) 431 5336-260