

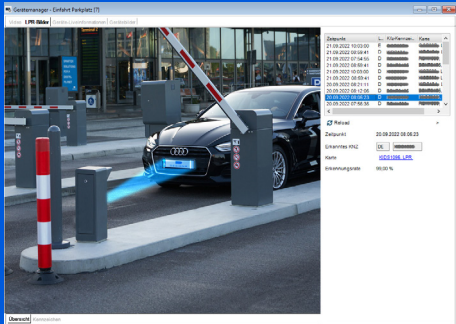


Designa CONNECT FOCUS LPR

Kennzeichen-Erkennungssystem

Das integrierte Kennzeichenerkennungssystem LPR ermöglicht im DESIGNA Parkraummanagement die automatische Erkennung von KFZ-Kennzeichen: Das Kennzeichen wird an der Einfahrt durch das LPR-System automatisch gelesen und über ein Bilderkennungsverfahren alphanumerisch umgesetzt. Das erzeugte Bild, das gelesene Kennzeichen und die Ticketdaten werden im System gespeichert¹.

Optional kann an der Ausfahrt das Kennzeichen mit dem an der Einfahrt erkannten Kennzeichen verglichen werden.



FEATURES

- Hohe Erkennungsrate auch bei ungünstigen Lichtverhältnissen
- Erkennung der Kennzeichen im Winkel von bis zu 60°
- Kombinierte Erkennungseinheit mit Kamera, Beleuchtung und Ethernet-Anschluss
- Energiesparende Infrarot-Beleuchtung
- Volle Integration in das DESIGNA Parkmanagementsystem
- Kommunikation der Erkennungseinheiten mit dem Systemserver über Ethernet

STANDARDFUNKTIONEN

Bestandsinformation

Zu jeder Zeit kann der aktuelle Bestand aller im Parkhaus befindlichen Fahrzeuge ermittelt werden.

Erstellung von Ersatztickets

Beim Verlust des Kurzparkertickets kann über das Kennzeichen die genaue Einfahrtzeit bzw. die letzte Bezahlung ermittelt und ein entsprechendes Ersatzticket erstellt werden.

Blacklist

Fahrzeuge mit einem auf die Blacklist gesetzten Kennzeichen werden an der Einfahrt bzw. Ausfahrt abgewiesen.

Whitelist

Als wirksamer Schutz gegen Kartenmissbrauch werden die Karten eines Kunden bestimmten Fahrzeugen zugeordnet, so dass die Benutzung der Karten ausschließlich mit diesen Fahrzeugen erlaubt ist.

Aufdruck des Kennzeichens auf das Kurzparkerticket

Das erkannte Kennzeichen wird auf das Kurzparkerticket gedruckt. Bei der Erstellung einer Quittung an der automatischen Kasse wird zusätzlich das Kennzeichen auf die Quittung gedruckt.

OPTIONALE FUNKTIONEN

Diebstahlschutz und Betrugserkennung

An der Ausfahrt wird das erkannte Kennzeichen mit dem an der Einfahrt erkannten Kennzeichen verglichen. Bei einem auftretenden Konflikt erfolgt eine Alarmmeldung an den Bediener. Bei Bedarf wird das Fahrzeug an der Ausfahrt bis zur Lösung des Konfliktes aufgehalten oder als ungelöster Konflikt in die Datenbank eingetragen und die Ausfahrt ermöglicht.

VIP list

Die Funktion VIP ermöglicht die Zuordnung einer Karte des Kunden zu seinem Fahrzeug. Bei Erkennung des Kennzeichens, werden die Gültigkeitsinformationen der Karte ermittelt und geprüft. Nach erfolgreicher Prüfung öffnet die Schranke automatisch.

¹gemäß den Empfehlungen der Landesanstalt für Datenschutz

Greylist

Der Bediener wird nach Erkennung eines in der Greylist hinterlegten Kennzeichens mittels eines stillen Alarms informiert und kann bei Bedarf weitere Schritte einleiten.

Fahrerkamera

Die optionale Fahrerkamera ermöglicht eine eindeutige Zuordnung des Fahrers zu dem erkannten Kennzeichen.

Übersichtskamera

Gemeinsam mit dem Kennzeichen können weitere Bilder des Fahrzeugs gespeichert und bei Bedarf abgerufen werden. Abhängig von der Auflösung der benutzten Übersichtskamera und Beleuchtung können bereits vor der Einfahrt vorhandene Schäden nachgewiesen werden.

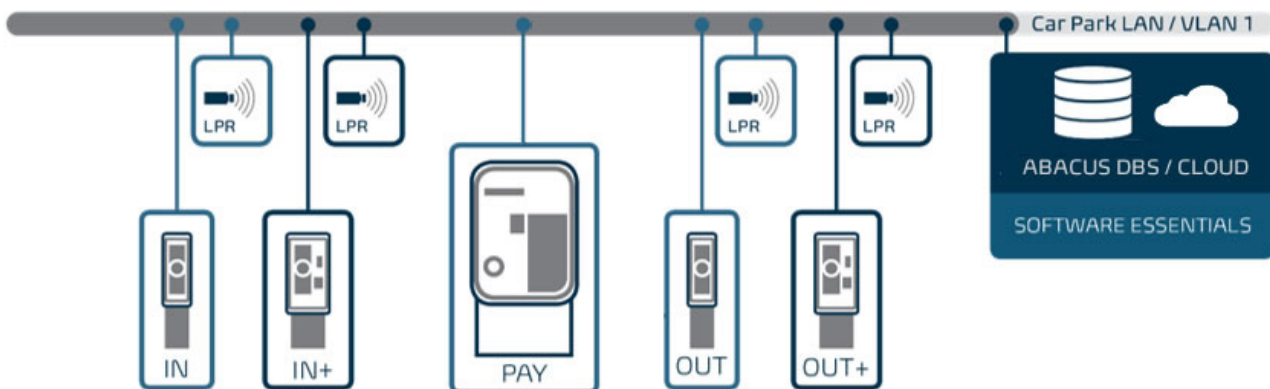
Erkennungseinheit

Die Erkennungseinheit ist eine kompakte Lösung für eine Spur.

Sie beinhaltet Kamera, Objektiv, IR-Beleuchtung, Prozessor mit Erkennungs-Software und Ethernet-Anschluss.

Folgende Ausführungen sind möglich:

- stehend oder liegend
- mit hoher Auflösung (für Spurbreiten bis 5,5 m)
- mit Heizung



KONTAKT

DESIGNA Verkehrsleittechnik GmbH
 Faluner Weg 3
 24109 Kiel, Germany
 info@designa.com
 T: +49 (0) 431 5336-0
 F: +49 (0) 431 5336-260