



# Designa CONNECT LANE 600 FULL OUT

Das **Ausfahrt-Kontrollgerät** der neuen DESIGNA Gerätegeneration präsentiert sich in einem cleveren und modularen Design und zeichnet sich zusätzlich durch moderne, zukunftsweisende Technologie aus.

Die Platzierung der Bedienelemente und ein benutzerfreundliches Touch-Display garantieren eine einfache Bedienung und damit einen reibungslosen Parkvorgang. Ein weiteres Display zur Anzeige von individuellen digitalen Inhalten ist verfügbar.

## FEATURES

- TFT-Touch Display (10,1") mit integrierten Funktionen und graphischen Bedienhinweisen
- TFT-Farbdisplay (24") für die Anzeige von digitalen Inhalten, z.B. dynamische Preisentwicklungen, Belegungsdaten, Wegeführung oder Werbung (optional)
- Hochwertige Glanzoptik der Bedienfront mit integriertem Leuchtring
- Automatische Umschaltung in den Ruhemodus mit einem Energieverbrauch von 35 W
- Verarbeitung von Tickets und Karten in Magnetstreifen- oder Barcode-Technologie
- Annahme von Kurzparkertickets, Dauerparkerkarten, Wertkarten, Kreditkarten, girocard und Sondertickets
- Hohe Verarbeitungsgeschwindigkeit
- Fahrzeugzählung nach Ticketart
- Mehrfacher Betrugsschutz: Ticketannahme nur bei Schleifenbelegung, Melden einer nicht erfolgten Durchfahrt
- Überprüfen der Innen-/Außenkennung
- Tarifberechnung inkl. Rabattverarbeitung
- Auffangbehälter für eingezogene Tickets
- Sprechstelle
- Ethernet-Anschluss

## WÄHLBARE AUSFÜHRUNGEN

### Barcode

- Barcode-Kartenleser zur Verarbeitung von Barcode-Tickets.

### Magnetstreifen

- Magnetkartenleser zur Verarbeitung von Seiten- und/oder Mittelstreifen-Tickets.

## BASISAUSSTATTUNG

- TFT-Touch-Display (10,1") zur Bedienung und zur Anzeige von grafischen Bedienanweisungen (länderspezifisch)
- Hochwertige Bedienfront in Glanzoptik mit integriertem Leuchtring
- Ticketbeutel für eingezogene Tickets
- Ethernet-Anschluss
- Lüfter

## OPTIONEN

- TFT-Farbdisplay (24") für die Anzeige von digitalen Inhalten, z.B. Tarife, Wegeführung, Belegungsdaten oder Werbung<sup>1</sup>
- Magnetkartenleser zur 4-lagigen Verarbeitung von Mittelstreifen-Tickets zur Minimierung von Fehlbedienungen und Optimierung des Durchsatzes<sup>2</sup>
- Nutzen von Kreditkarten und girocards als Kurzparker
- Bargeldloses Bezahlen mit Kreditkarten und girocards, Quittungsausdruck nach Bezahlung<sup>3</sup>
- Wert-/Zeitscheckverarbeitung
- Rabattverarbeitung
- Berührungslose Ausfahrt-Kontrolle mit Smartcard-System (RFID) wie Mifare, Legic, ISO 15693 sowie weitere Short-, Medium- und Long-Range RFID-Systeme
- Einbau kundenspezifischer Leser
- Fahrerkamera

<sup>1</sup> Sonderausstattung nicht in allen Ländern verfügbar

<sup>2</sup> mit Magnetstreifen-Technologie

<sup>3</sup> landesspezifisch

## WEITERE OPTIONEN

- 2D Barcode-Scanner
- DESIGNA VoIP: SIP-kompatible Sprechstelle
- Einbau kundenspezifischer Sprechstellen
- Softwaregesteuerte Heizung
- Feuchtesensor
- Induktive Höranlage
- Schlüsselschalter
- Mechanischer Taster Sprechstelle
- Sprachausgabe zur Bedienerführung
- I/O-Board Funktion
- Steckdose mit FI-Schutzschalter
- Überspannungs-Geräteschutz
- Sonderlackierung nach Wunsch
- Rammschutzpfosten
- Fundamentrahmen/Montagesatz

## AUSFÜHRUNG

- Gehäusekorpus und Sockeltür aus rostfreiem Stahl 1.4301 (V2A), außen und innen umweltresistent pulverbeschichtet, Feinstruktur tiefmatt
- Gehäusetür aus Kunststoff (ASA), nasslackiert
- Frontplatte aus Plexiglas®
- Gehäusetür und Sockeltür mit Verriegelung, durch ein Schloss gesichert
- Gehäuse und Sockeltür:  
RAL 7012 (basaltgrau), RAL 9016 (verkehrsweiß)
- Gehäusetür und modulare Frontplatte:  
RAL 9017 (verkehrsschwarz)

## TECHNISCHE DATEN

- Typ: OUT\_01
- Spannungsversorgung:  
230 V AC, 50 Hz
- Stromaufnahme:  
Gerät: Betrieb 0,21 A, max. 0,45 A  
Ruhemodus: 0,15 A  
Heizung: 1,8 A
- Leistungsaufnahme:  
Gerät: Betrieb 48 W, max. 100 W  
Ruhemodus: 35 W  
TFT-Display 24": 75 W  
Heizung: 400 W
- Netzform: TN-S System
- Vorsicherung: max. 16 A
- Anschlussquerschnitt: max. 2,5 mm<sup>2</sup>
- Anschlussart: Zugfederanschluss
- Schutzklasse: I
- Steuerspannung: 24 V DC
- Schutzart: IP 54
- Laserklasse Barcode-Scanner: Klasse 2
- Temperatur:  
Betrieb: +10 bis +50°C  
mit Heizung: -20 bis +50°C  
Lagerung: -25 bis +70°C
- Masse: ca. 50 kg
- Abmessungen: s. Abb.

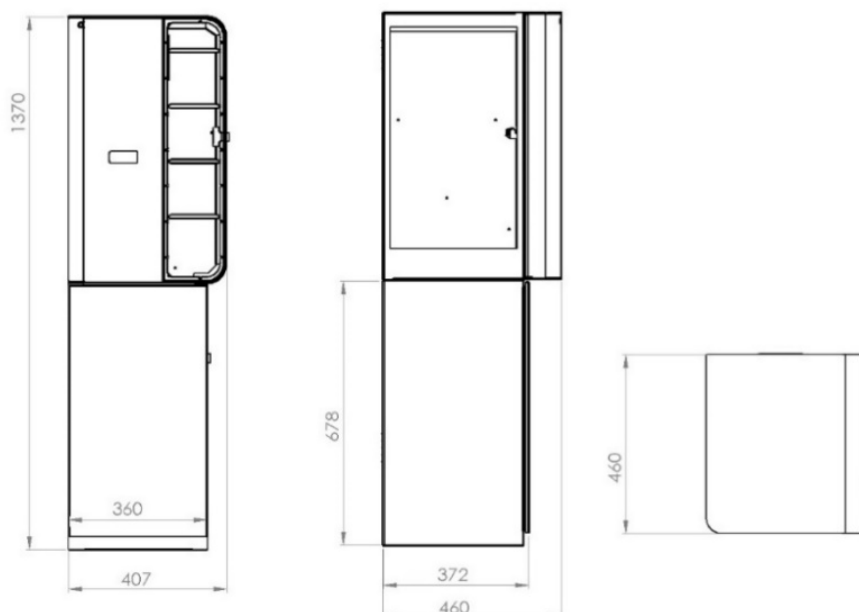
## SYSTEMVORAUSSETZUNG

- Ab Systemversion X.20

## SICHERHEIT/ RICHTLINIEN

- EU-Konformitätserklärung nach Maschinenrichtlinie 2006/42/EG, EMV 2014/30/EU

## ABBILDUNG, ABMESSUNGEN IN MM



## KONTAKT

DESIGNA Verkehrsleittechnik GmbH  
 Faluner Weg 3  
 24109 Kiel, Germany  
 info@designa.com  
 T: +49 (0) 431 5336-0  
 F: +49 (0) 431 5336-260