



Designa CONNECT LANE 600 FULL IN

Das Einfahrt-Kontrollgerät der neuen DESIGNA Gerätegeneration präsentiert sich in einem cleveren und modularen Design und zeichnet sich zusätzlich durch moderne, zukunftsweisende Technologie aus.

Die Platzierung der Bedienelemente und ein benutzerfreundliches Touch-Display garantieren eine einfache Bedienung und damit einen reibungslosen Parkvorgang. Ein weiteres Display zur Anzeige von individuellen digitalen Inhalten ist verfügbar.

FEATURES

- TFT-Touch Display (10,1") mit integrierten Funktionen und graphischen Bedienhinweisen
- TFT-Farbdisplay (24") für die Anzeige von digitalen Inhalten, z.B. dynamische Preisentwicklungen, Belegungsdaten, Wegeführung oder Werbung (optional)
- Hochwertige Glanzoptik der Bedienfront mit integriertem Leuchtring
- Automatische Umschaltung in den Ruhemodus mit einem Energieverbrauch von 35 W
- Verarbeitung von Tickets und Karten in Magnetstreifen- oder Barcode-Technologie
- Ausgabe von Kurzparkertickets und Annahme von Dauerparkerkarten, Wertkarten, Kreditkarten, girocards und Sondertickets
- Hohe Ausgabegeschwindigkeit von Kurzparkertickets mit Aufdruck
- Fahrzeugzählung nach Ticketart
- Ticketvorrat bis zu 10.000 Tickets
- Ticketausgabe nach Betätigen der Touch-Schaltfläche oder automatisch durch Befahren der Induktionsschleife (Express-Einfahrt)
- Mehrfacher Betrugsschutz: Ticketausgabe nur bei Schleifenbelegung, Melden einer nicht erfolgten Durchfahrt
- Überprüfen der Innen-/Außenkennung
- Automatisches Sperren der Ticketausgabe bei besetztem Parkhaus
- Automatisches Umschalten für Anzeige Frei/Besetzt
- Sprechstelle
- Ethernet-Anschluss

WÄHLBARE AUSFÜHRUNGEN

Barcode

Barcode-Kartenleser zur Verarbeitung von Barcode-Tickets, mit Drucker zum Aufdruck von Barcode sowie Parkhausdaten, Einfahrtszeit und Ticketnummer auf thermobeschichtete Papiertickets:

Magnetstreifen

Magnetkartenleser zur Verarbeitung von Seiten- und/oder Mittelstreifen-Tickets, mit Drucker zum Aufdruck von Parkhausdaten, Einfahrtszeit und Ticketnummer auf unbeschichtete oder thermobeschichtete Papiertickets.

BASISAUSSTATTUNG

- TFT-Touch-Display (10,1") zur Bedienung und zur Anzeige von grafischen Bedienanweisungen (länderspezifisch)
- Hochwertige Bedienfront in Glanzoptik mit integriertem Leuchtring
- Ticketkartoneinheit für 5.000 Papiertickets

- Einstellbare Ticketmangel-Meldung
- Ethernet-Anschluss
- Lüfter

OPTIONEN

- TFT-Farbdisplay (24") für die Anzeige von digitalen Inhalten, z.B. Tarife, Wegeführung, Belegungsdaten oder Werbung¹
- Zusätzliche Ticketkartoneinheit für insgesamt bis zu 10.000 Papiertickets, mit automatischer Umschaltung
- Magnetkartenleser zur 4-lagigen Verarbeitung von Mittelstreifen-Tickets zur Minimierung von Fehlbedienungen und Optimierung des Durchsatzes²
- Nutzen von Kreditkarten und girocards als Kurzparker
- Berührungslose Einfahrt-Kontrolle mit Smartcard-System (RFID) wie Mifare, Legic, ISO 15693 sowie weitere Short-, Medium- und Long-Range RFID-Systeme

¹ Sonderausstattung nicht in allen Ländern verfügbar

² Mit Magnetstreifen-Technologie

WEITERE OPTIONEN

- Einbau kundenspezifischer Leser
- Automatische Ticket-Rücknahme nicht entnommener Kurzparkertickets
- Fahrerkamera
- 2D Barcode-Scanner
- DESIGNA VoIP: SIP-kompatible Sprechstelle
- Einbau kundenspezifischer Sprechstellen
- Softwaregesteuerte Heizung
- Feuchtesensor
- Induktive Höranlage
- Schlüsselschalter
- Sensorfläche Ticketanforderung
- Mechanischer Taster Sprechstelle
- Sprachausgabe zur Benutzerführung
- I/O-Board Funktion
- Steckdose mit FI-Schutzschalter
- Überspannungs-Geräteschutz
- Sonderlackierung nach Wunsch
- Rammschutzpfosten
- Fundamentrahmen/Montagesatz

AUSFÜHRUNG

- Gehäusekorpus und Sockeltür aus rostfreiem Stahl 1.4301 (V2A), außen und innen umweltresistent pulverbeschichtet, Feinstruktur tiefmatt
- Gehäusetür aus Kunststoff (ASA), nasslackiert
- Frontplatte aus Plexiglas®
- Gehäusetür und Sockeltür mit Verriegelung, durch ein Schloss gesichert
- Gehäuse und Sockeltür: RAL 7012 (basaltgrau), RAL 9016 (verkehrsweiß)
- Gehäusetür und modulare Frontplatte: RAL 9017 (verkehrsschwarz)

TECHNISCHE DATEN

- Typ: IN_01
- Spannungsversorgung: 230 V AC, 50 Hz
- Stromaufnahme:
 - Gerät: Betrieb 0,21 A, max. 0,45 A
 - Ruhemodus: 0,15 A
 - Heizung: 1,8 A
- Leistungsaufnahme:
 - Gerät: Betrieb 48 W, max. 100 W
 - Ruhemodus: 35 W
 - TFT-Display 24": 75 W
 - Heizung: 400 W
- Netzform: TN-S System
- Vorsicherung: max. 16 A
- Anschlussquerschnitt: max. 2,5 mm²
- Anschlussart: Zugfederanschluss
- Schutzklasse: I
- Steuerspannung: 24 V DC
- Schutzart: IP 54
- Laserklasse Barcode-Scanner: Klasse 2
- Temperatur:
 - Betrieb: +10 bis +50°C
 - mit Heizung: -20 bis +50°C
 - Lagerung: -25 bis +70°C
- Masse: ca. 50 kg
- Abmessungen: s. Abb.

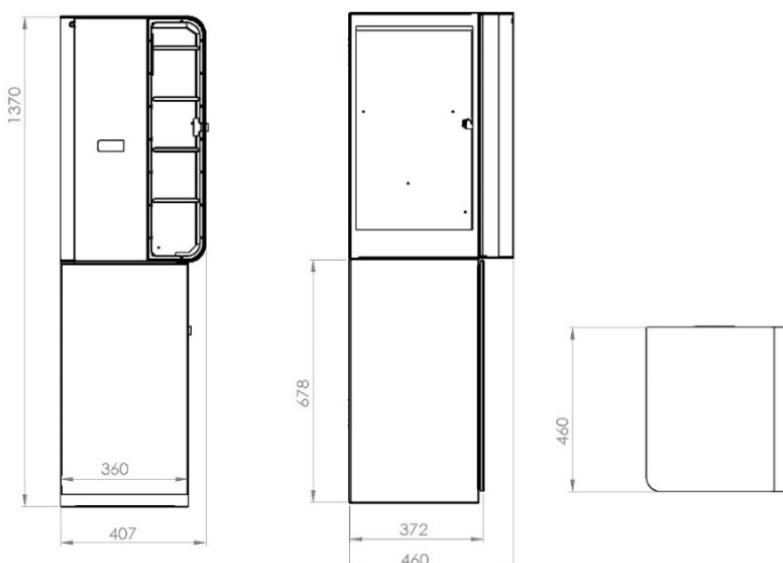
SYSTEMVORAUSSETZUNG

- Ab Systemversion X.20

SICHERHEIT/ RICHTLINIEN

- EU-Konformitätserklärung nach Maschinenrichtlinie 2006/42/EG, EMV 2014/30/EU

ABBILDUNG, ABMESSUNGEN IN MM



KONTAKT

DESIGNA Verkehrsleittechnik GmbH
 Faluner Weg 3
 24109 Kiel, Germany
 info@designa.com
 T: +49 (0) 431 5336-0
 F: +49 (0) 431 5336-260